

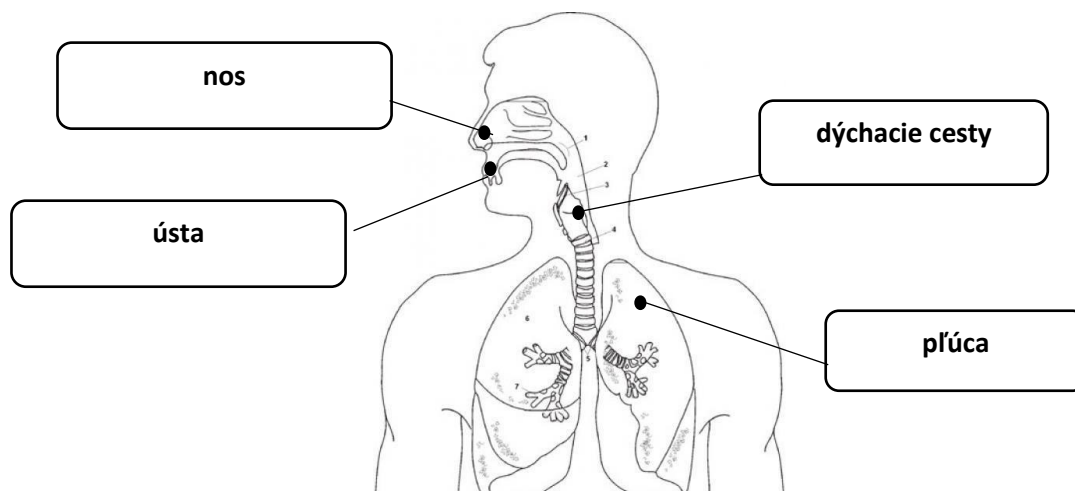
Poznámky do zošita

Dýchanie je nevyhnutné pre život človeka. Dýchame preto, aby sa do tela dostal **vzduch**, ktorý obsahuje aj **kyslík**.

Pri dýchaní sa pravidelne strieda *nádych* s *výdychom*. **Dýchanie** zabezpečuje **dýchacia sústava**. Vzduch pri nádychu prechádza cez **nos** alebo **ústa dýchacími cestami** až do **pľúc**.

Pľúca sú uložené v hrudníku, v nich sa z nadýchnutého vzduchu dostáva kyslík do krvi. Pľúca slúžia aj na to, aby sa telo pri **výdychu** zbavilo použitého vzduchu.

Dýchaciu sústavu tvorí: ***nos, ústa, dýchacie cesty, pľúca***.

**Správne doplň:**

1. Pre život človeka je nevyhnutné _____.
2. Dýchame preto, aby sa do tela dostal _____.
3. Pri dýchaní sa pravidelne strieda _____ a _____.
4. Vzduch prechádza cez _____ alebo cez _____ dýchacími cestami až do _____.
5. Pľúca sú uložené v _____.
6. Z hrudníka, sa z nadýchnutého vzduchu dostáva _____ do krvi.
7. Pľúca slúžia aj na to, aby sa telo pri _____ zbavilo použitého vzduchu.